



**DOM ACQUI**  
DEMAIN VOUS APPARTIENT

*présente*

# *Les Hauts et Les Bas de L'Espérance*

*PROGRAMME IMMOBILIER RÉSIDENTIEL DE*

*32 VILLAS INDIVIDUELLES*

*97111 Morne à L'Eau*



*Inspiration*

*Style  
architectural*

*Morne à L'eau*

*Emplacement*

*La villa  
SVD*

*Choix  
constructif*

*Lieu de détente*

*Prestations  
intérieures*



# Inspiration

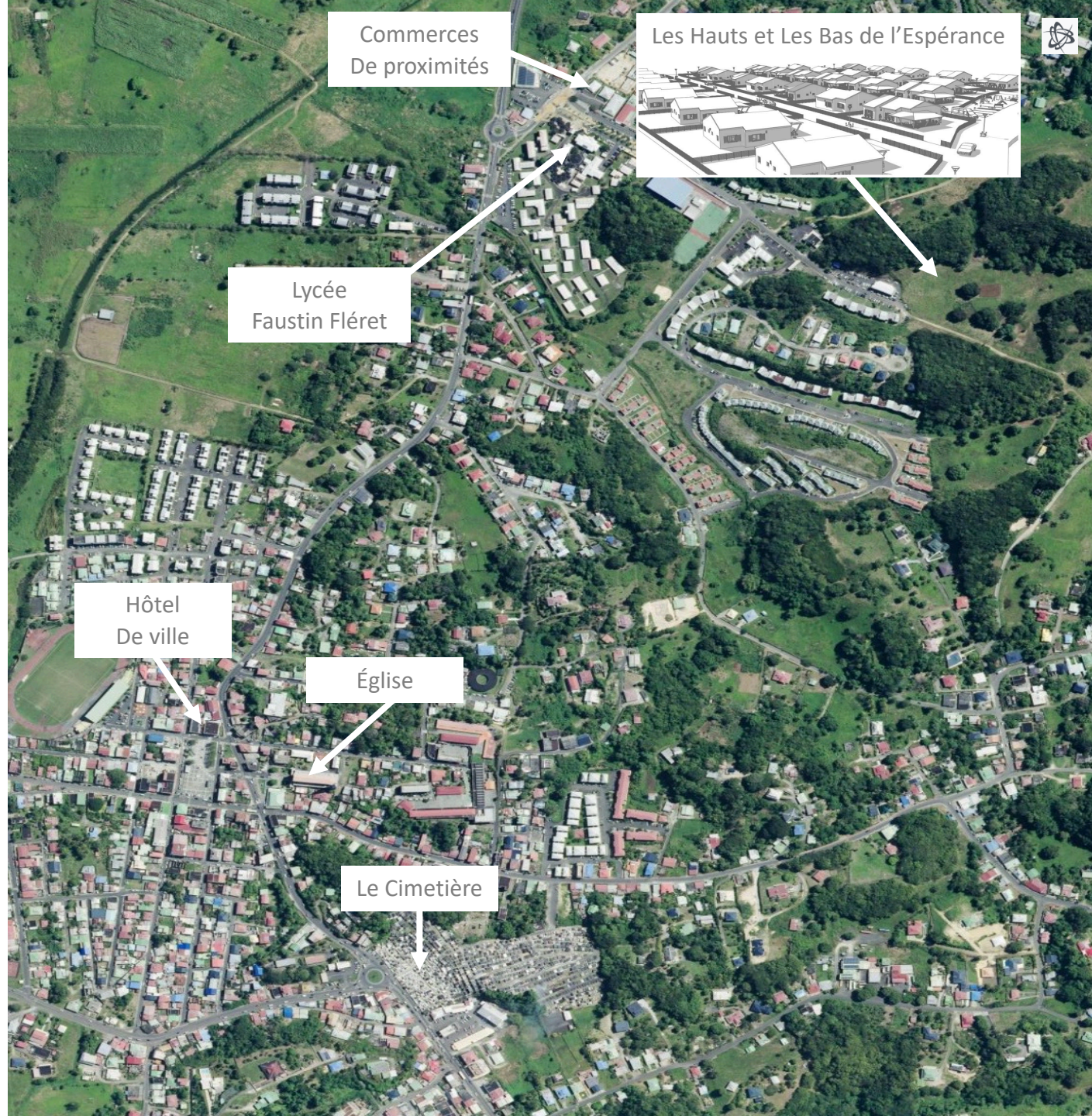
Il y a des emplacements qui suscitent immédiatement un véritable coup de cœur au moment d'imager sa nouvelle résidence. Incontestablement, ce lieu privilégié au cœur de **Morne à l'Eau** en fait partie. Le cadre idéal où les déplacements peuvent se faire à pied ou à vélo, où les enfants peuvent accéder de manière autonome à leurs activités et où de nombreux espaces naturels se trouvent à quelques pas pour concilier vie urbaine et sérénité. Ce lieu a désormais un nom : **Les Hauts de l'Espérance et Les Bas de l'Espérance à la Section Pierrot**.





# Emplacement

Les villas de type **SPEED VILLA DOM** s'intégreront avec élégance au cœur de la section Pierrot sur le territoire de la commune de **Morne à l'Eau**, dans un environnement calme à deux pas du cœur de la ville. Desservie par les transports en commun et situé à proximité immédiate de toutes les commodités (ex. mairie à - 1 km), l'espace de vie offert par la section "**Pierrot**" est une formidable opportunité de profiter du dynamisme de Morne à l'Eau et de la quiétude de ses environs.







# Morne à l'Eau

Paisible et agréable, la commune de Morne à l'Eau est située dans l'Ouest de la Grande-Terre. Riche d'une multitude d'infrastructures de qualité (scolaires, périscolaires, éducatives, sportives, culturelles et de loisirs), elle dispose de commerces de proximité qui rythment le quotidien de ses habitants et développe une vie associative très active. La commune est un passage obligé pour les habitants du nord Grande-Terre. Le plan d'eau de Vieux-Bourg offre un cadre exceptionnel dédié à la pratique de nombreuses activités aquatiques. Le bourg principal est situé en bordure de la plaine de Grippon, adossé aux Grands-Fonds.



LOISIRS  
CULTURE

Terrain et salle de sport  
Plage



COMMERCES

Supermarché  
Bureau de poste  
Boucherie  
Banque  
Supérette de proximité



SCOLAIRE

École primaire  
Collège  
École maternelle  
Crèche



MOBILITÉ

Station-service  
Bus



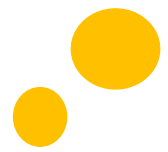
SANTÉ

Médecin généraliste  
Pharmacie

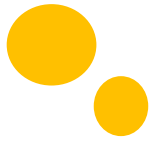




# Style architectural







# Lieu de détente

Les nouveaux quartiers de "Les Hauts et Les Bas de l'Espérance" s'intégreront comme une évidence dans leurs environnements. Avec un soin particulier apporté à la qualité des espaces paysagers et de détente. La résidence procure tranquillité et sérénité grâce à un parc clos, arboré et sécurisé incluant quelques places de parking banalisées ainsi qu'un lieu de repos.







## Choix constructif

---

Parce que nous répondons parfaitement aux exigences des réglementations en vigueur, nous avons pour volonté première d'atteindre des objectifs qualitatifs élevés et assurons un patrimoine pérenne de qualité.

Chacun de nos projets fait l'objet d'une conception mûrement réfléchie, afin de garantir, durabilité et performance de l'ouvrage.

Ainsi, la recherche du confort, l'atteinte des performances thermiques et acoustiques, la sécurité des résidents et le souci d'esthétisme ont orienté sur le choix des matériaux, des équipements et des techniques constructives de

**SPEED VILLA DOM.**



# Prestations intérieures

Nous sélectionnons rigoureusement les matériaux et équipements les plus adaptés pour atteindre un maximum de confort, de sécurité, de fonctionnalité et d'esthétisme. Parce que nous avons tous des goûts différents, nous sommes à votre écoute pour vous apporter des solutions uniques d'aménagement personnalisés et vous proposer un large choix important en matière de prestations et d'équipements... De quoi réaliser la maison de vos rêves.

## DESCRIPTIF SOMMAIRE

- ✓ Terrassement
- ✓ Gros-Œuvres (suivant études BET)
- ✓ Charpente (suivant études BET)
- ✓ Couverture en tôle ondulées
- ✓ Cloisons intérieures en parpaings et cloison sèche
- ✓ Menuiseries extérieures en bois, aluminium ou volets roulants à commande motorisée individuelle ou centralisée (options au choix)
- ✓ Fenêtres vitrifiées en bois, PVC ou aluminium (option au choix)
- ✓ Carrelage grès cérame y compris Faïence dans les salles d'eau au choix (maxi 10€)
- ✓ Production d'eau chaude sanitaire solaire
- ✓ Gouttière en aluminium
- ✓ Porte de communication iso-plane
- ✓ Appareils sanitaires (plafond 2 000€)
- ✓ ANC : micro station d'épuration
- ✓ Cuisine (plafond 8 000€) (option)
- ✓ Clôture, portail (option)



# La villa Speed Villa Dom

T3

T4

T5

Ce logement est conçu et adapté à l'environnement Caraïbéen alliant ainsi la tradition créole à la modernité.

Cette villa modulable s'adapte à tous les reliefs de la Caraïbes, car elle est dotée d'une architecture dans un style tropical soigné qui vient conforter l'esprit des divers lieux à la fois résidentiels et parfois rustiques.

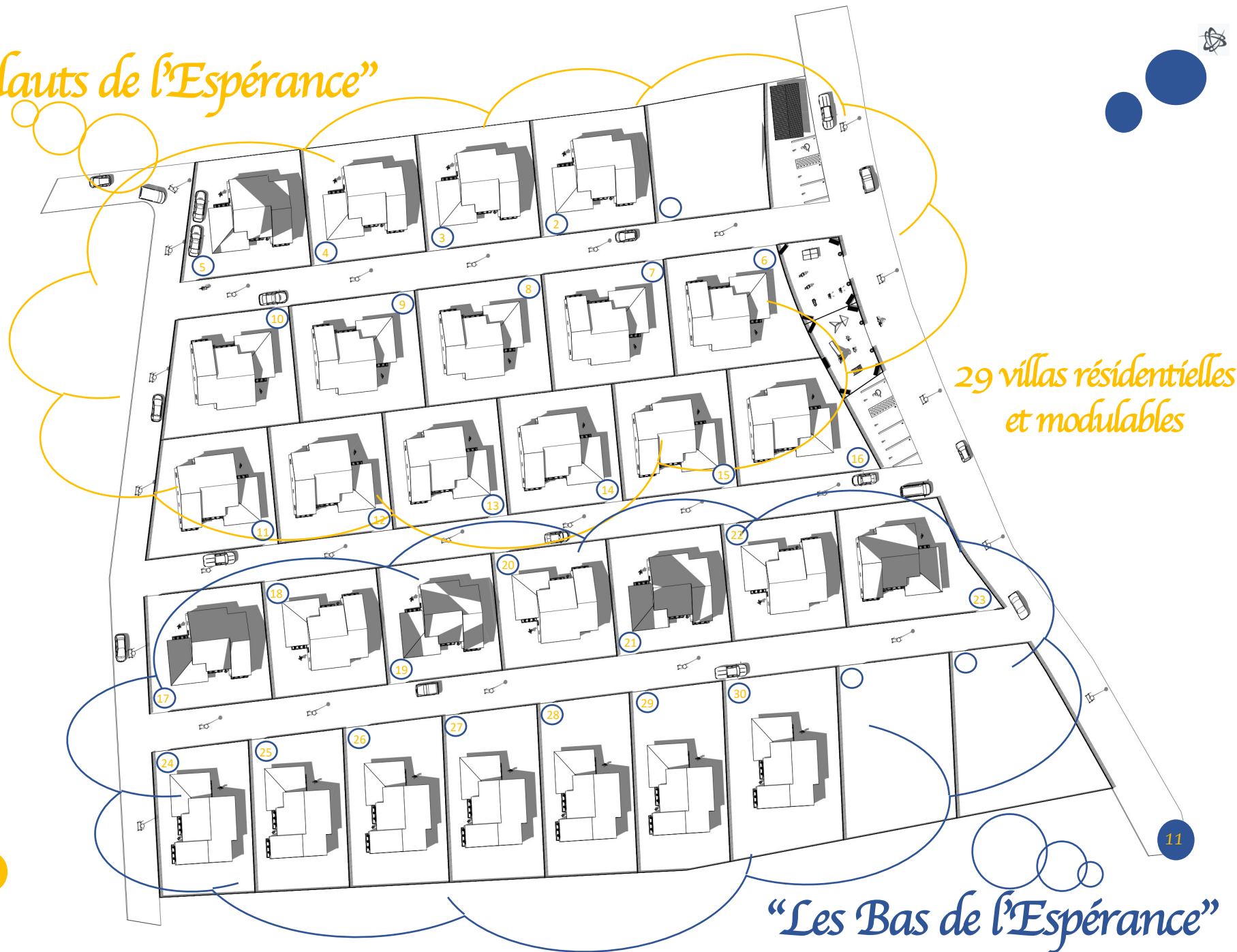
Ces surfaces sont conçues de façon élaborés pour des espaces de vie confortable.

Accessible à TOUS LES PUBLICS grâce à sa modularité (T3, T4 et T5), le concept **SPEED VILLA DOM** glorifie l'harmonie entre les lignes, les angles et les avancées pour créer une perspective lumineuse nourrie de grandes vertus.





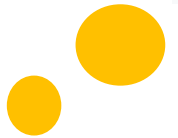
# *“Les Hauts de l’Espérance”*



*29 villas résidentielles  
et modulables*

# *“Les Bas de l’Espérance”*

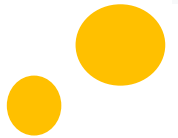
# T3



Surface	
Séjour	23,34 m2
Coin Cuisine	7,86 m2
Chambre 1	9,56 m2
Chambre 2	23,76 m2
Dégt. + Entrée	5,78 m2
Salle de Bains 1	3,46 m2
Salle de Bains 2	6,10 m2
Cellier	3,01 m2
Wc	1,84 m2
<b>Surface habitable</b>	<b>84,71 m2</b>
<b>Terrasse</b>	<b>21,78 m2</b>



# T4

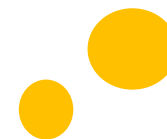


Surface	
Séjour	23,34 m2
Coin Cuisine	7,86 m2
Chambre 1	9,56 m2
Chambre 2	10,30 m2
Chambre 3	12,67 m2
Dégt. + Entrée	5,13 m2
Salle de Bains 1	3,46 m2
Salle de Bains 2	6,10 m2
Wc	1,84 m2
Cellier	3,01 m2
<b>Surface habitable</b>	<b>83,21 m2</b>
<b>Terrasse</b>	<b>21,78 m2</b>





# T5

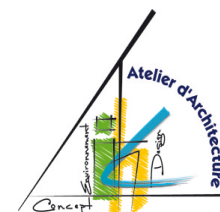


Surface	
Séjour	22,54 m <sup>2</sup>
Coin Cuisine	7,85 m <sup>2</sup>
Chambre 1	11,89 m <sup>2</sup>
Chambre 2	10,38 m <sup>2</sup>
Chambre 3	10,77 m <sup>2</sup>
Chambre 4	9,15 m <sup>2</sup>
Dégt. + Entrée	3,83 m <sup>2</sup>
Salle de Bains 1	3,46 m <sup>2</sup>
Salle de Bains 2	3,94 m <sup>2</sup>
Wc	1,84 m <sup>2</sup>
<b>Surface habitable</b>	<b>85,65 m<sup>2</sup></b>
<b>Terrasse</b>	<b>21,78 m<sup>2</sup></b>



# Nos partenaires

Bureau d'Etudes Techniques





*Les Hauts de l'Espérance*

*Les Bas de l'Espérance*

*Rue du Docteur Julien CHOVINO 97111 Morne à L'Eau*



*Tél. : 05 90 80 23 80*

*[www.speedvilladom.com](http://www.speedvilladom.com) - [contacts@speedvilladom.com](mailto:contacts@speedvilladom.com)*